

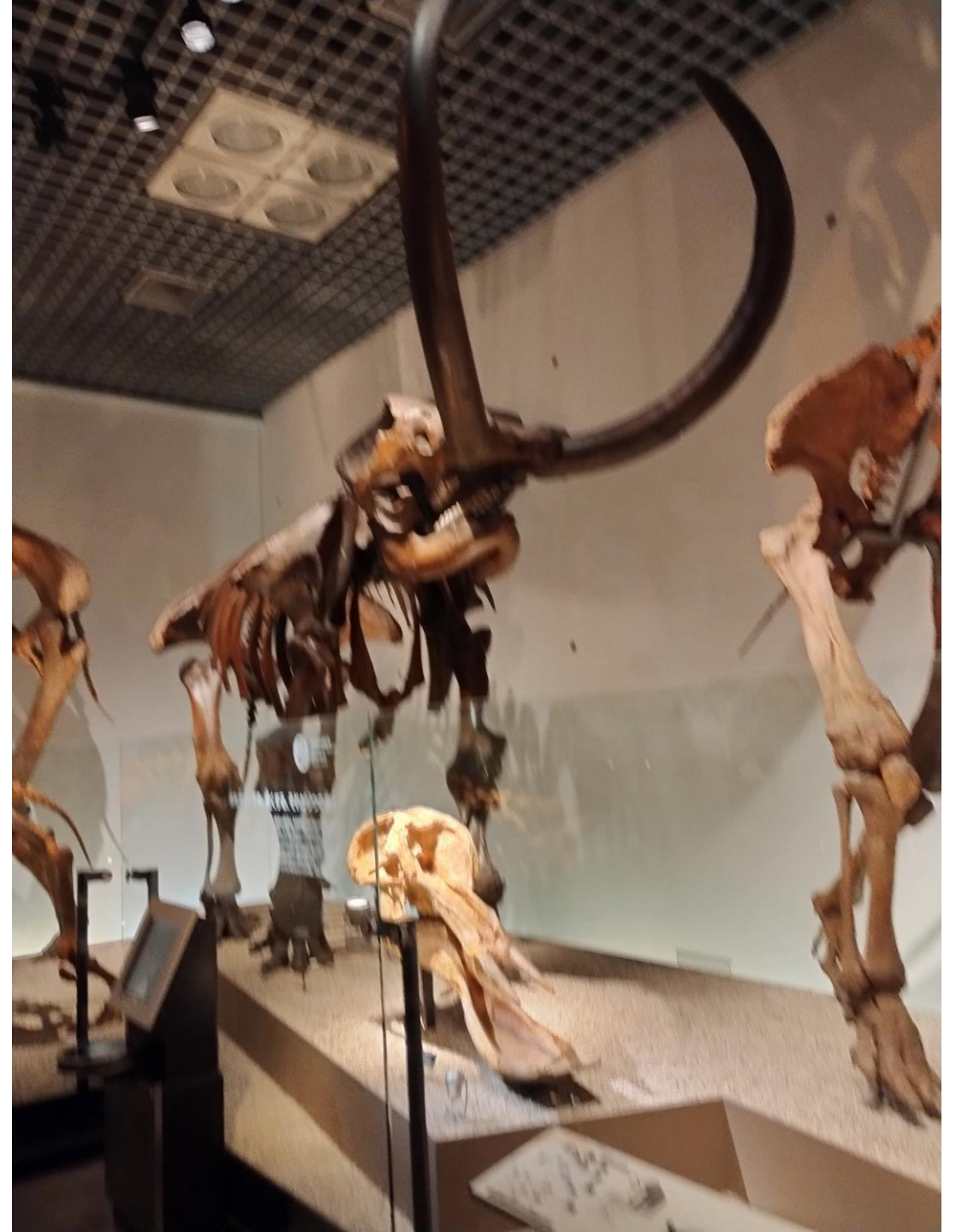


真夏は屋内ウォーキング（上野国立科学博物館）

2024.07.28



科学博物館といえは、やっぱり恐竜だよな

















自・主推進機(スラスター)

1990年代後半から2000年代前半にかけて、日本の海洋調査船や民間企業によって、このタイプのAUVが数回運用された。このAUVは、水深1000メートルから2000メートルの範囲で、海底の地形や地質を調査するために使用された。

このAUVは、水深1000メートルから2000メートルの範囲で、海底の地形や地質を調査するために使用された。このAUVは、水深1000メートルから2000メートルの範囲で、海底の地形や地質を調査するために使用された。



このAUVは、水深1000メートルから2000メートルの範囲で、海底の地形や地質を調査するために使用された。







国立科学博物館内ウォーキング お疲れさまでした。